

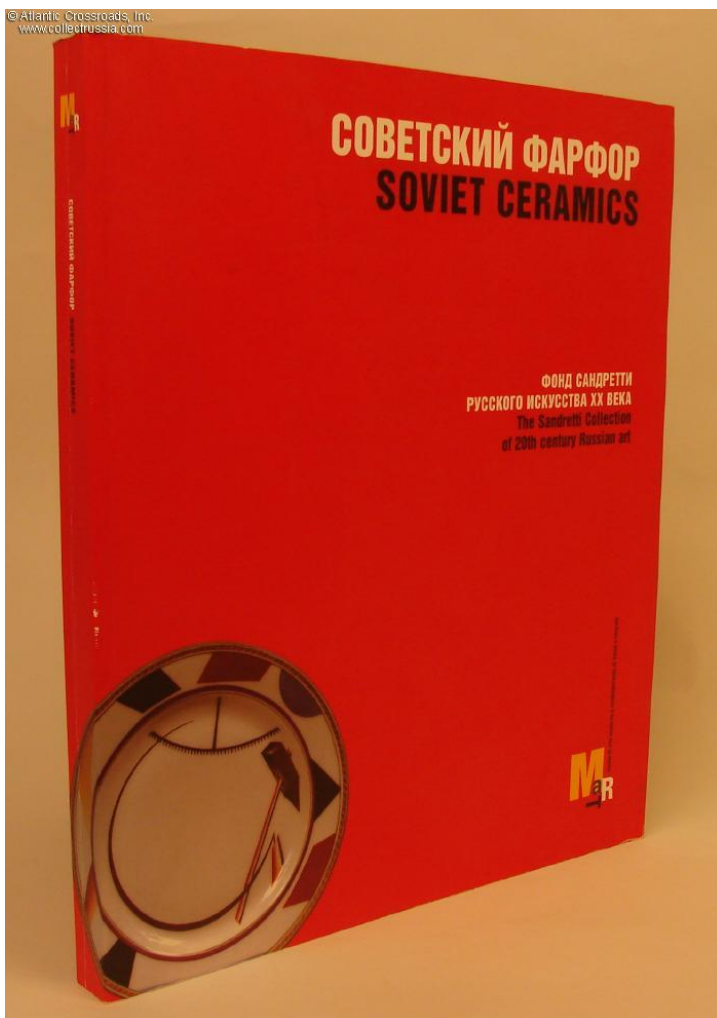
Soviet Ceramics, the Sandretti Collection of 20th Century Russian Art, Lydia Andreyeva, Museum of Modern and Contemporary Art of Trento and Revereto.

Russian and English text, soft cover with dust jacket, 11¼" x 9¼", 239 pp. This catalog of the 2004-05 exhibition in Italy presents a magnificent array of Soviet propaganda and decorative porcelain and faience, including some rare early pieces by less known makers. Beside beautiful close-up photos of hundreds of artifacts, the book includes extensive bibliography, ample information about the artists and artisans, catalog of maker marks, glossary of terms and abbreviations, and much more.

The book is long out of print and is a rarity in and of itself. An outstanding resource for the collector! Single copy in stock, in near mint condition: shows only tiny bit of shelf wear to the cover, otherwise perfect.

Item# 34026

\$120.00



Содержание	Contents
Содержание	Contents
1. Акционерный фарфор: история, эволюция, проблемы и состояние революции	1. Propaganda porcelain: designs, techniques, artists and symbols of the revolution
2. Золотой Московский, Империалский, Ленинский фарфор	2. Factories of Moscow, Imperial and Lenin porcelain
3. Французский фарфор: эволюция и состояние революции	3. French faience with revolutionary symbols and symbols
4. Супрематизм: Малевич, Суткин, Чухина, Каварский	4. Suprematism: Malevich, Sutin and Chukina, Kavarinsky
5. "Старый и новый" фарфор: эволюция и состояние революции	5. Porcelain painters in memory of V.I. Lenin
6. "Старый и новый" фарфор: эволюция и состояние революции	6. The old and the new: artists and conflicts
7. "Старый и новый" фарфор: эволюция и состояние революции	7. Industrialization and collectivization
8. "Старый и новый" фарфор: эволюция и состояние революции	8. Workers as new heroes
9. "Старый и новый" фарфор: эволюция и состояние революции	9. The red army and navy: defending state borders
10. "Старый и новый" фарфор: эволюция и состояние революции	10. Cultural revolution and its designs: did to cultural policy and for the future: the old and the new
11. "Старый и новый" фарфор: эволюция и состояние революции	11. From old to new: the future: cultural and workers' concerns
12. "Старый и новый" фарфор: эволюция и состояние революции	12. U.S.S.R. building new life
13. "Старый и новый" фарфор: эволюция и состояние революции	13. Memorial dates in porcelain of 1920s - 1940s
14. "Старый и новый" фарфор: эволюция и состояние революции	14. Porcelain traditions in new times
15. "Старый и новый" фарфор: эволюция и состояние революции	15. Flowers, ornament and decorative script
16. "Старый и новый" фарфор: эволюция и состояние революции	16. Peasant theme, folklore and folk tales
17. "Старый и новый" фарфор: эволюция и состояние революции	17. Children
18. "Старый и новый" фарфор: эволюция и состояние революции	18. Literature and theatre
19. "Старый и новый" фарфор: эволюция и состояние революции	19. Writers, actors and their characters
20. "Старый и новый" фарфор: эволюция и состояние революции	20. National theme in music and dance
21. "Старый и новый" фарфор: эволюция и состояние революции	21. Nudes
22. "Старый и новый" фарфор: эволюция и состояние революции	22. Commemorative and decorative porcelain of 1940s - 1960s
23. "Старый и новый" фарфор: эволюция и состояние революции	23. Porcelain by painters of latest trends
24. "Старый и новый" фарфор: эволюция и состояние революции	24. Porcelain and pottery wares of 19th - early 20th century Russia
25. "Старый и новый" фарфор: эволюция и состояние революции	25. Appendix
26. "Старый и новый" фарфор: эволюция и состояние революции	26. Artists' biographies
27. "Старый и новый" фарфор: эволюция и состояние революции	27. Monograms, signs and signatures of painters and studios
28. "Старый и новый" фарфор: эволюция и состояние революции	28. Marks, stamps, signatures
29. "Старый и новый" фарфор: эволюция и состояние революции	29. List of abbreviations



Тарелка «Синий герб» с эмблемой «серп и молот» на фоне полевых цветов. 1918
Чехосл. С. В. — автор рисунка
Фарфор, наглазурная роспись. Дн 23,4
ГФЗ
Марка ГФЗ подглазурная кобальтом с белой
эмалью цифра «17» и серо-голубым

Designed by S.V. Chekhonin
State Porcelain Factory, Petrograd
Porcelain, overglaze painting
SPF mark in cobalt underglaze date
'17 impressed into the paste, initial
greyish-blue by the maker
4.9 x 6 cm

Блюдо "Печаль" с датой "1921" и изображением скорбящей женщины с золотым рогом, из которого сыплются засохшие листья. Концы 1960-х (по рисунку 1921)
Чехонин С. В. — автор рисунка
Фабрик, подлазурная роспись, позолота
гравировка по золоту. Дм 35
ДПС (роспись)
Мелкая ПФС санки подлазурная штани
Мелкая ПФС санки подлазурная штани

Марка ФЭЗ с синей подложечной штампом и
экспонированной клячкой «Made in Russia»
от стилизованной светло-зеленой надписи остались
бумаги, позволяющие прочесть «С. В. Челомин»

Dish Sorrow dated 1921 and showing a mourning woman with a golden cornucopia, from which dry leaves are streaming
Late 1960s, based on a drawing of 1921
Designed by S.V. Chikhonin
Leningrad, Lomonosov Porcelain Factory (painting)
Porcelain, overglaze painting, gilding, engraving in gold
SPF mark changed in blue underglaze and Made in Russia! export stamp, S.V. Chikhonin is discernible in the obliterated light green inscription
Ø 35 cm

An allegory of the Russian Revolution that hit Russia in 1921.



16. Малецким с армянским с супрематическим
расположением с красным делением и черной
краской на черном фоне. Контраст 1932
По методу супрематического деления
И. М. Суткина, черная линия на фоне
И. И. Родченкова
Фигуры на черном фоне, 8. 1932
Деление фигур на черном фоне
И. М. Суткина, черная линия на черном
фоне, деление на черном фоне, деление
на черном фоне

Mixing with lid with Suprematist painting
of red disk and grey, black and red rectangles
Late 1920s
Mould arrangement by U. Rohdendorf
after Suprematist painting by K. S. Yu.
Dubrov Potlavin-Factory
Porcelain, overglaze painting
Red rectangle, square mark with inscription
in Arabic for countries of the Middle East
Ht. 10.3 cm



77 Чашка с супротивной росписью
серые и черные параллелограммы
Концы 1920-х
По мотивам супротивной росписи
И. И. Сукина, инсталляция на бумаге
И. И. Родзественский
Фигуры надзорной росписи, В. В.
Деловский, фотобумажный эскиз.
Масля красками надзорная роспись
"параллель", Made in Russia

Cup with Suprematist painting of grey and black rectangles
Late 1920s
Mould arrangement by I.I. Rozhitskiy
Suprematist painting by N.M. Suetin
Quilon Porcelain Factory
Porcelain, overglaze printing
Made in Russia; export mark in red overglaze
Ht. 5.5 cm



131
Скульптура „Сборница винограда“
1940–1941
Савицкий И. Л. – автор модели (7)
Высота, ростом: В. 23
Без марки, в массе цифра „34“
Figure Grapes Gatherer
1940–1941
Model by I.L. Savitsky
Biscuit, painting
Unmarked, figure „34“ in the paste
H: 23 cm

Model by M.L. Savitsky
Unmarked, figure 34 in the past
Ht. 23 cm

136
Скульптура „Жатва“ (Harvest)
Мамуйлова О. Н. — автор модели
Ферфюр, надгробная плита. В. 233
ГРЗ
без марки
Figurine Reaping (Reaper)

Figurine Resping (1932)
Model by G.M. Manuilova
State Porcelain Factory, Leningrad
Porcelain, overglaze painting
Unmarked

Близнецов 3,8 — забор модели
Дмитриевский фобический завод, Фоб
Мирная красная на близкиту с изборо
наименом и надписью: "Росстатинформ
планте в мессе — забор из мессе
шрифтом, 1947"

Figurine Miner
1929
Moulded by Z.V. Bashkova
Ostrov Porcelain Factory, Vsevol
Recut, painting
Red mark of factory on biscuit with inscription
'Rozhkovskiy', modeller's autograph 'I. G. G.
and figure' 1947 in the paste on the plinth
H. 23.3 cm



Вязь с титрами артистов. Герои Советского Союза И. М. Гривалд, А. Б. Яковлев, капитан милиции С. А. Даниловский беседуют со старшим персоналом Свердловского полка — Сан-Диего (Испания). На сцене театра. Сопровождающий переводчик. Установлен новый маршрут движения поезда по границе. На сцене. XX лет Октябрь СССР 1917—1937. Фронт, задняя линия партизан. Актриса. В 323. Картинами фильмами, эпизодами. Картинами фильмами, эпизодами.

base with portraits of Heroes of the Soviet Union, pilots M.M. Gromov and A.S. Yumashev, military engineer S.A. Danilin and plan to stop flight Moscow - North Pole - San Francisco (USA).
The plan breaks an international "barrier" and sets a new world record in flight time.



Vase with portraits of Heroes of the Soviet Union, pilots M.M. Gromov and A.B. Yumatov, military engineer S.A. Davlinton and plan to stop flight Moscow - North Pole - San Francisco (USA)

The plan bears an inscription: "Sovieters are faithful! A new world record in flight the straight line established" On the under 20 years of October Revolution USSR 1937

Kirov Palace Factory

... ..

20
1933
Kirov Faience Factory
Faience, background filled with arabesque,
photocyanic, glazing
Mark of turtle and inscription: WMPW Kirov Faience
Factory Kirov in green overglaze
H. 32.5 cm

Взап с изображением скульптурной гру
„Малхозиан и колхозница“, 1939.
Лесной П. А. — автор рисунка. Делал
Федор Федорович Крылатов и другие.

Лесной П. А. —
Фермер, подпольные работы
в 26,7
Дмитрий Фёдорович, фермер
Марк краснотермический подпольный
напольный ЛЮДМИЛА
Урожайные и подпольные — любовь
Воскресный Селекционер выставки
1978 года
Collective Farmers
and Exhibition

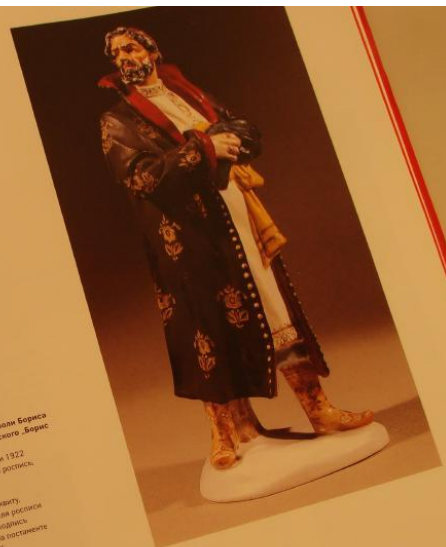
Vase with sculpture emblem of All-Union Agricultural
of 1939-1939
Decor designed by PA. Lomon
Dmitrov Porcelain Factory, Verteb
Porcelain, overglaze painting and decal, glaze
Mark of NPPF R525K in reddish brown over
14. 26.7 cm

КРЕСТЬЯНСКАЯ ТЕМА,
ФOLKLORE И СКАЗКА

PEASANT THEME,
FOLKLORE AND FOLK
TALES



276
Скульптура "Русский богатырь". Начало 1920-х
Данте Е. Е. — автор модели
Фарфор — белая масса, надглазурные крышки
и рисунки, позолота. В. 27,8
Гельсингфорский фарфоровый завод
без марки



361
Скульптура "Федор Шаляпин в роли Бориса
Годунова" 1922
Тропинский В. А. — автор модели 1922
Фарфор, надглазурные крышки и рисунки,
позолота. В. 28,8

1903
Марка 1903 копия на былинку
многократно использованная рисунки
В. Ф. Рукавишниковой и ее подписи
В. Ф. Рукавишниковой 1952, на поставке
в массе. Тропинский 1922

Figurine Pyotr Shalygin as Boris Godunov
in M.I. Mussorgsky's opera Boris Godunov
1922
Model of 1922 by V.A. Tropinitsky
Leningrad
Porcelain, overglaze painting and gilding
LPI mark in cobalt on block, painter
V.F. Rubashnikov's monogram and signature
V.F. Rubashnikov 1952, plus Tropinitsky 1922
in the glass

POSSIBLE TRADING IN NEW

